

FREDA

Un film de Gessica Gagnéus



FESTIVAL DE CANNES



Introduction

- Haïti, singularité et crises
- Le cinéma haïtien: filmer dans un pays sans cinéma
- Gessica Généus, un regard de l'intérieur

I. Filmer le réel: un geste cinématographique fort

1. La caméra comme témoin: techniques et mise en scène
2. L'espace-temps au service de la réalité
3. Le poids de l'héritage colonial: une réalité qui façonne la société

II. Raconter des trajectoires de vie comme reflet d'une société complexe

1. Un film choral: multiples visages d'Haïti
2. Dilemmes et choix
3. Dépasser le misérabilisme: la solidarité et résilience

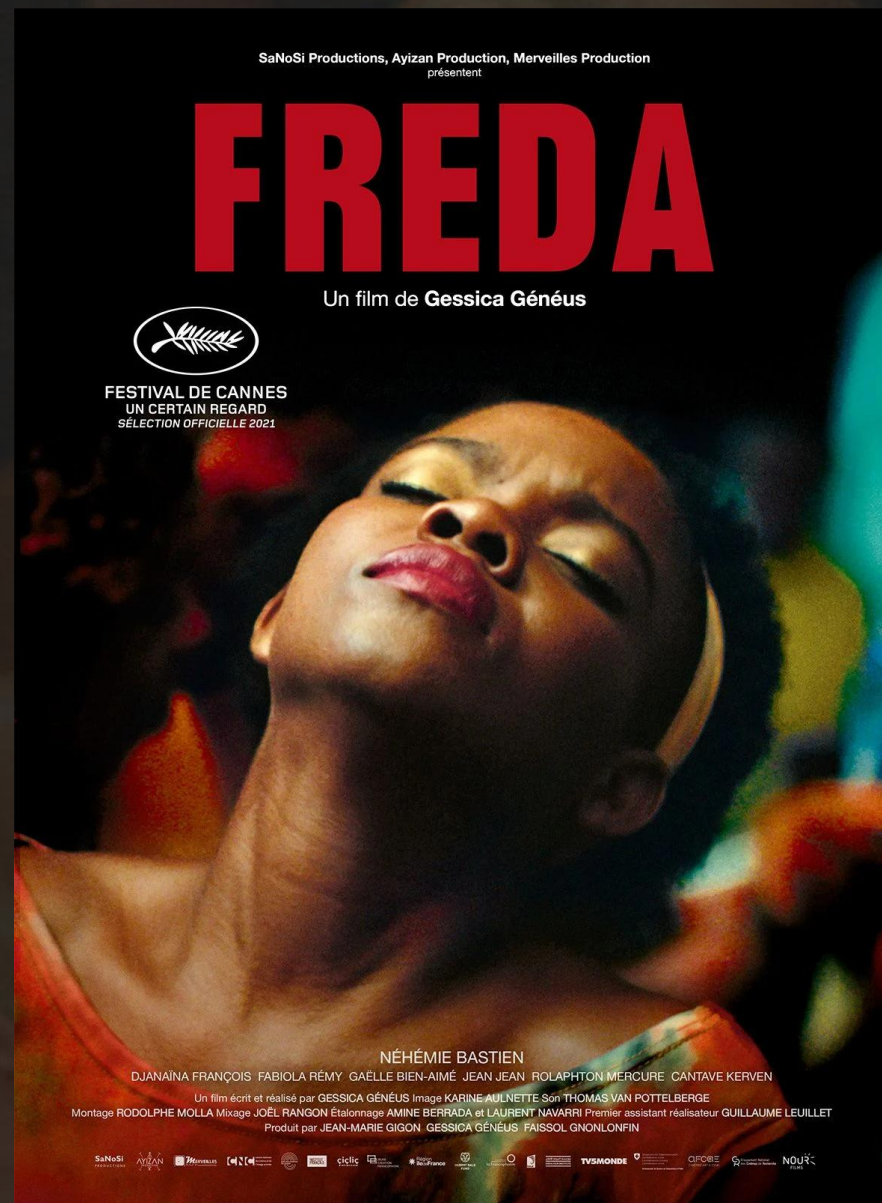
Introduction

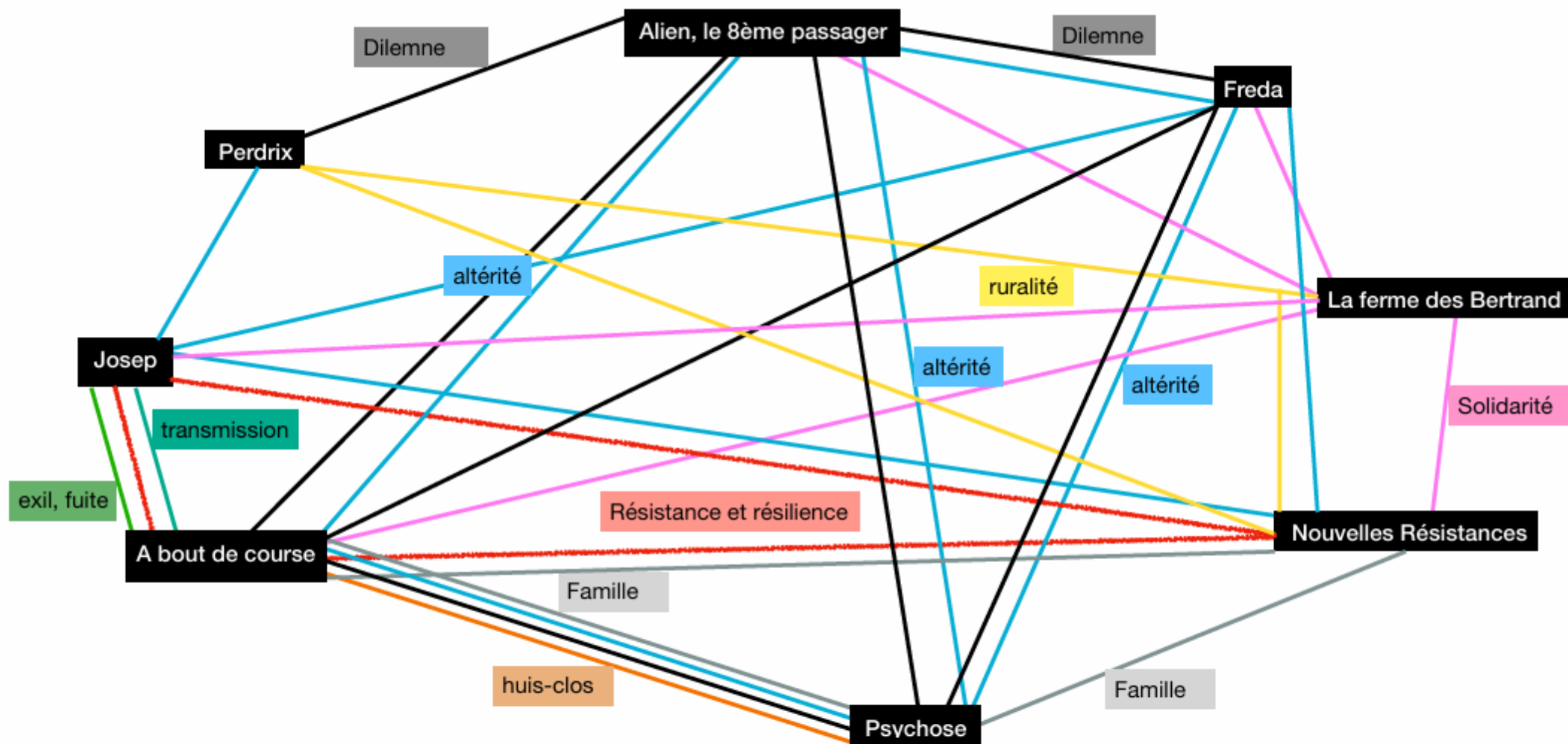
- Haïti, singularités et crises
- Le cinéma haïtien: filmer dans un pays sans cinéma
- Gessica Génés, un regard de l'intérieur



« Il est absolument essentiel que nous racontions nos propres histoires, nous ne pouvons plus abandonner aux étrangers le soin exclusif de montrer Haïti. », Gessica Génés.

Gessica Généus, un regard de l'intérieur





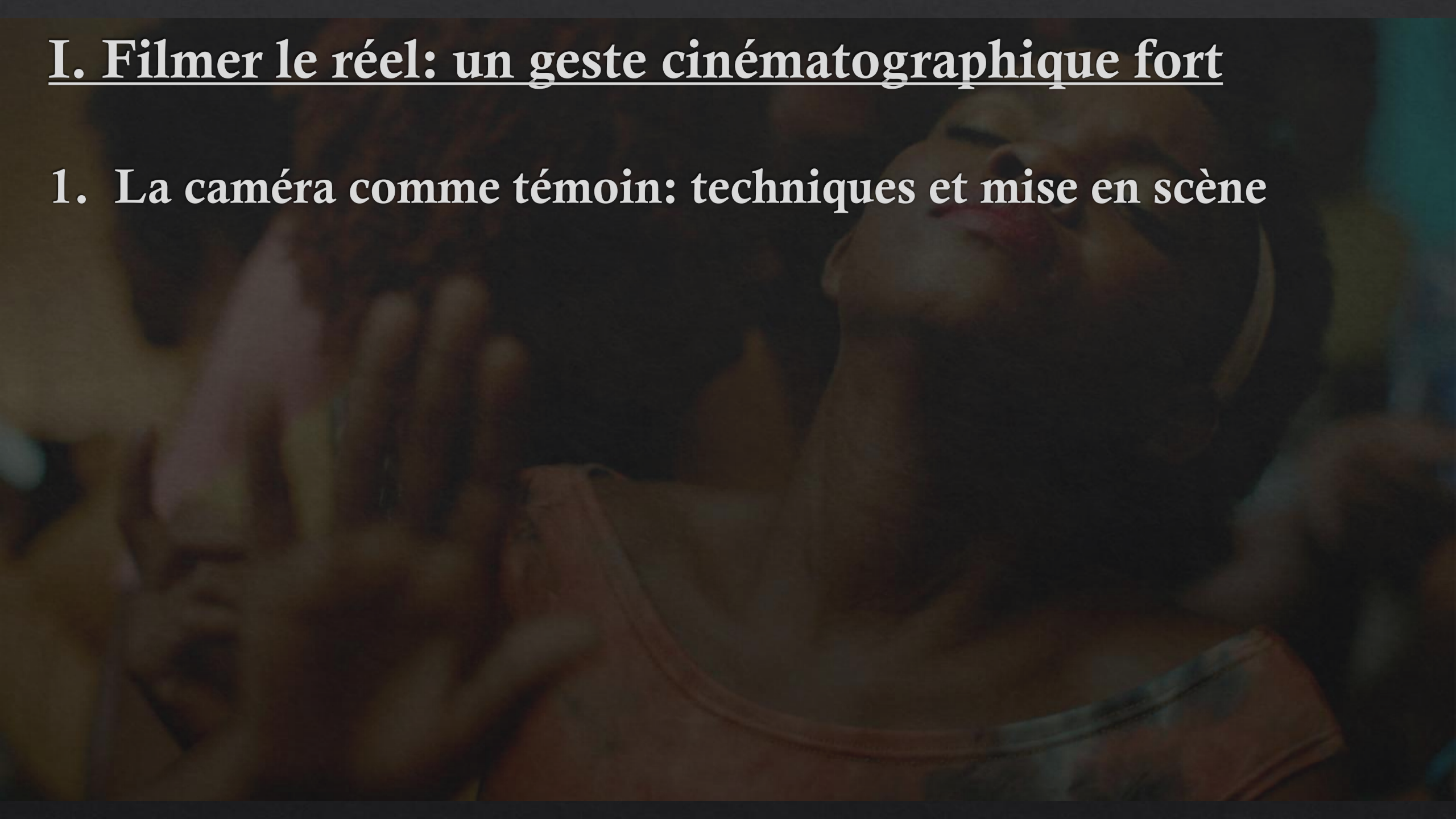
Thématiques abordées

I. Filmer le réel: un geste cinématographique fort

Un « réel contrôlé »
Gessica Généus

I. Filmer le réel: un geste cinématographique fort

1. La caméra comme témoin: techniques et mise en scène



Un film très peu découpé : une construction des plans fondée sur le mouvement – proche du plan séquence, la mise au point et l'entrée progressive des personnages.

Vidéo 1: A l'église

Voir fiche analyse de séquence



pour le mariage
de "Darius"



De dieux ou dieuses.



à cause des crimes



qui ont été perpétrés
sur des étrangers.

L'utilisation d'images documentaires réelles...



Vidéo 2 : Manifestations
Vidéo 3: Tirs

IDEES DE MISE EN PRATIQUE / ATELIERS

« Rendre réel »

Consigne: Filmer un moment de vie au lycée (cantine, bureau de la vie scolaire, cour lors d'une récréation)

Groupe 1

Contrainte : Caméra mobile / plan séquence, on ne change pas d'échelle de plan et d'axe à suivre le flot des gestes, des déplacements, des interactions = rendre le spectateur immergé dans l'action.

Groupe 2

Contrainte : filmer en 5 à 7 plans, en faisant varier l'échelle des plans et l'angle de la caméra.

➔ **Observer / comparer les deux approches, discuter de l'effet sur le spectateur.**

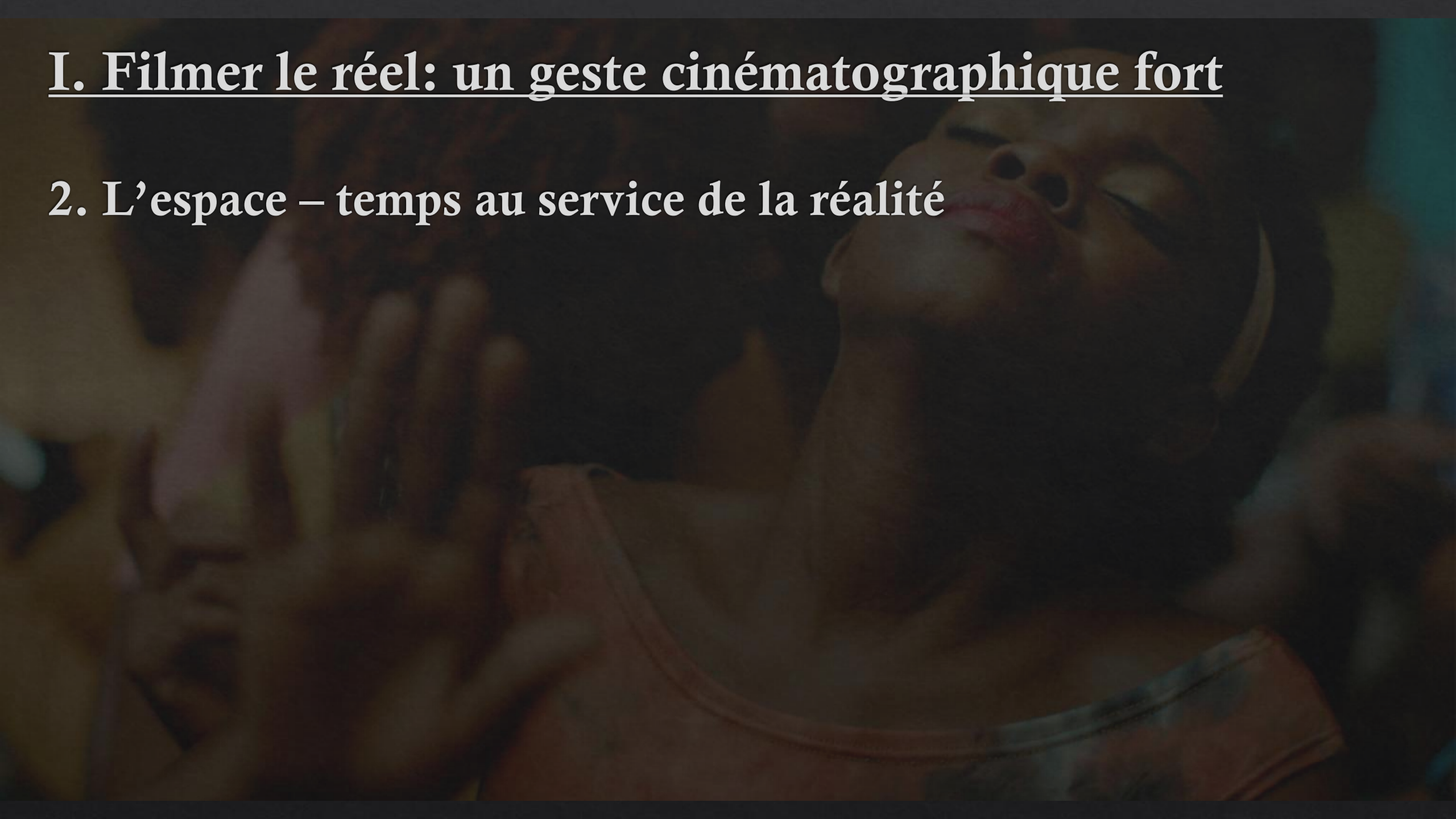


Faire le pari de tourner avec des acteurs non professionnels



I. Filmer le réel: un geste cinématographique fort

2. L'espace – temps au service de la réalité



Vidéo 4 : Scène d'ouverture

- CADRE REMPOREL

Une temporalité du quotidien : débute sur une journée ordinaire, sans élément déclencheur et une fin sans résolution.

Piste de travail possible: mettre en parallèle les scènes d'ouverture du corps de films choisis...



Seul repère temporel : le 1er novembre, Fête des morts, qui introduit d'emblée un aspect central de la culture haïtienne → le Vaudou



- CADRE SPATIAL

Le parcours de Freda à travers de multiples lieux : une cartographie de la société haïtienne et un choix assumé de suivre son cheminement...

Des extérieurs nombreux : ancrage dans le réel haïtien, promiscuité et vie de quartier.



Un point fixe : la maison de Jeannette



Vidéo 5 : La maison de Jeannette, un lieu de rassemblement de la communauté

Le domicile comme refuge ? Relatif... Le mur de la chambre de Yeshua...



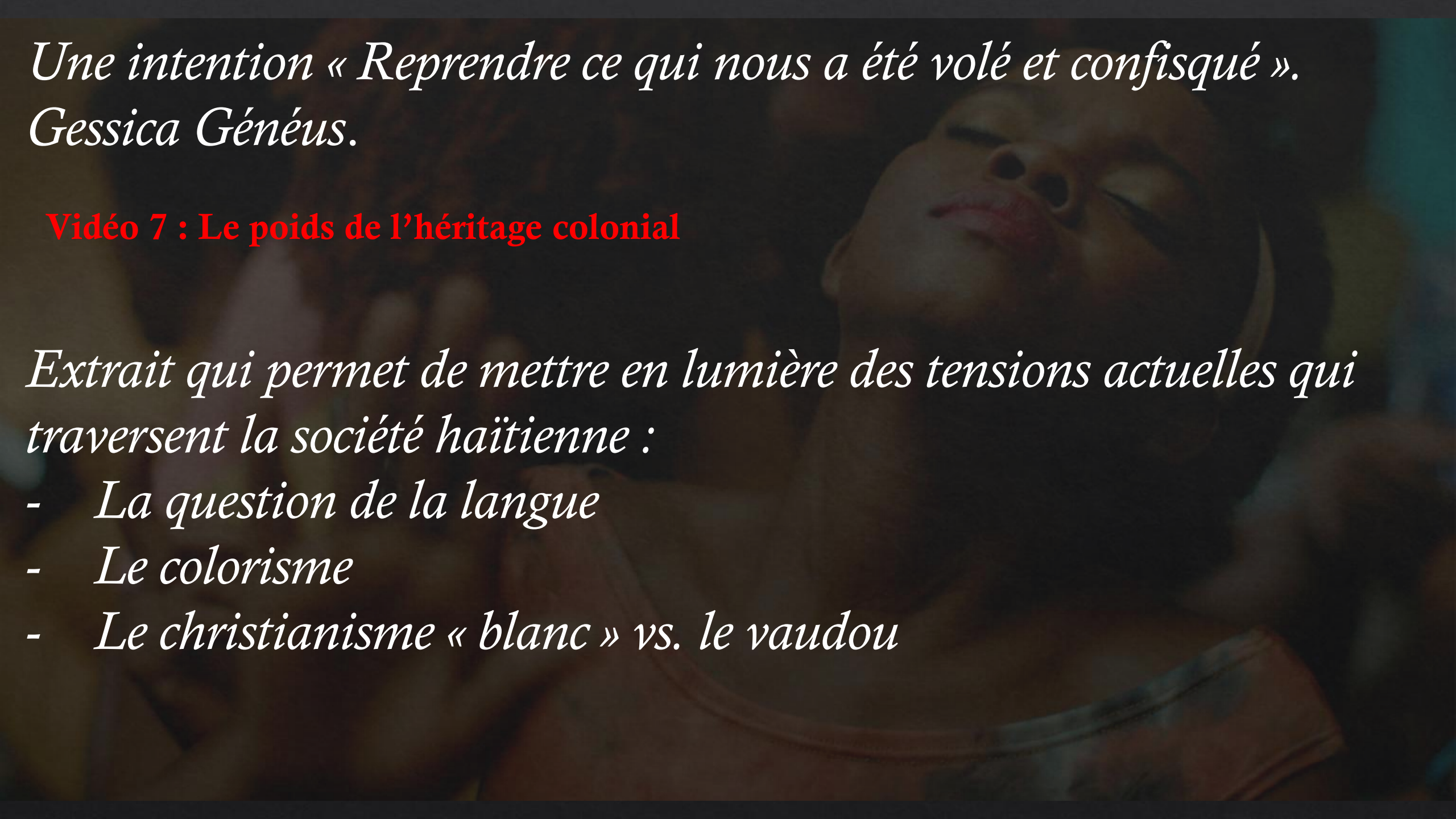
Vidéo 6 : Le mur de Yeshua

I. Filmer le réel: un geste cinématographique fort

3. Le poids de l'héritage colonial : une réalité qui façonne la société

« Si on veut comprendre ce qu'est une situation post-coloniale, c'est vers Haïti qu'il faut orienter nos regards. Par la dette, une situation coloniale, esclavagiste et raciste s'est maintenue. »

Patrick Boucheron, Historien



*Une intention « Reprendre ce qui nous a été volé et confisqué ».
Gessica Généus.*

Vidéo 7 : Le poids de l'héritage colonial

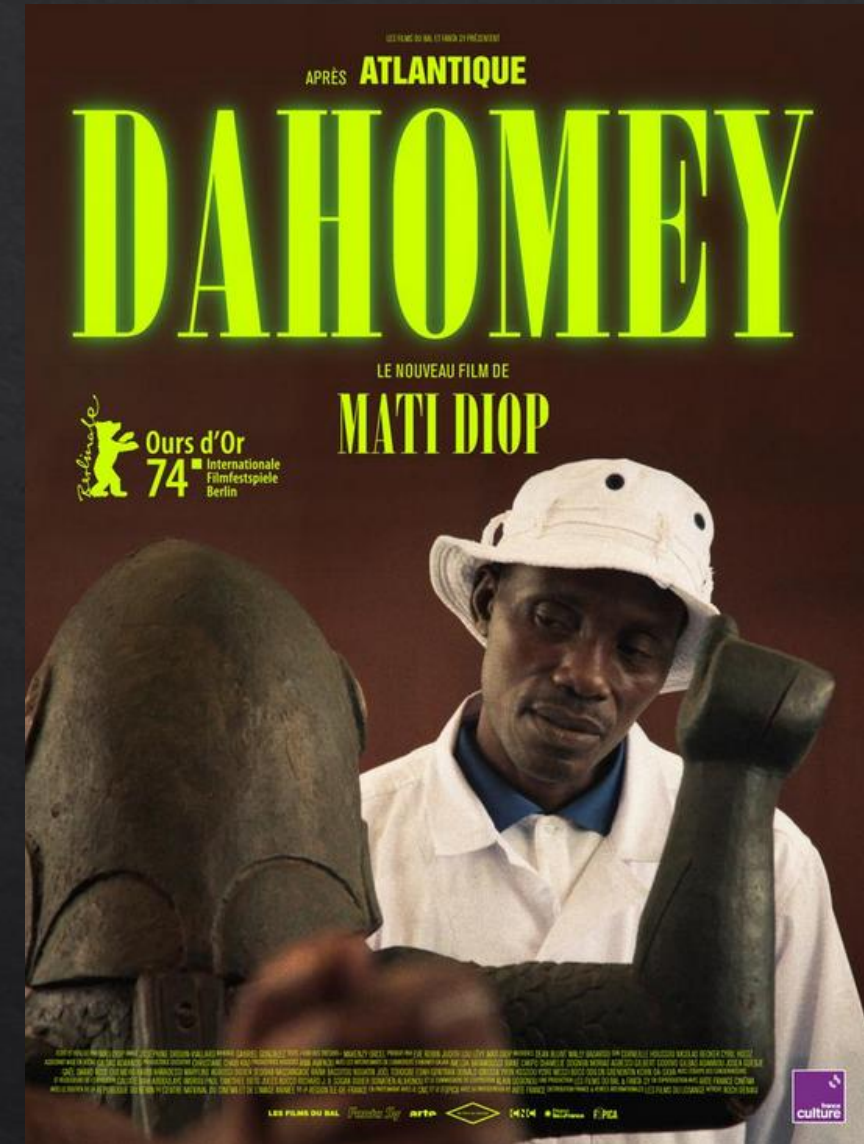
Extrait qui permet de mettre en lumière des tensions actuelles qui traversent la société haïtienne :

- *La question de la langue*
- *Le colorisme*
- *Le christianisme « blanc » vs. le vaudou*

Piste de travail possible – en lien avec le programme d'Histoire – sur les problématiques rencontrées dans une société post-coloniale:

- Lister les différents points de tension
- Remarquer les moments où le français est utilisé

Mise en parallèle avec Dahomey de Mati DIOP → *projection du débat à l'université sur la question de la restitution et du français.*



- *La question de la langue*





- *Le colorisme*





Le colorisme qui amène Jeannette à des attentes différentes envers ses filles...

Vidéo 8 : Des attentes différentes



Freda → travail au restaurant



Esther → « prier » pour être « ramassée » par un homme riche...

Cheveux texturés...



J'ai failli ne pas te reconnaître.



Ma fille ressemble à une reine.



Tu ne peux pas aller au mariage
avec ces cheveux.



Avec tes cheveux crépus,
tu as l'air d'une vendeuse de rue.



Marlène, lisse ses cheveux.



Le christianisme blanc vs. le vaudou...



D'autres lieux porteurs d'un système de domination...

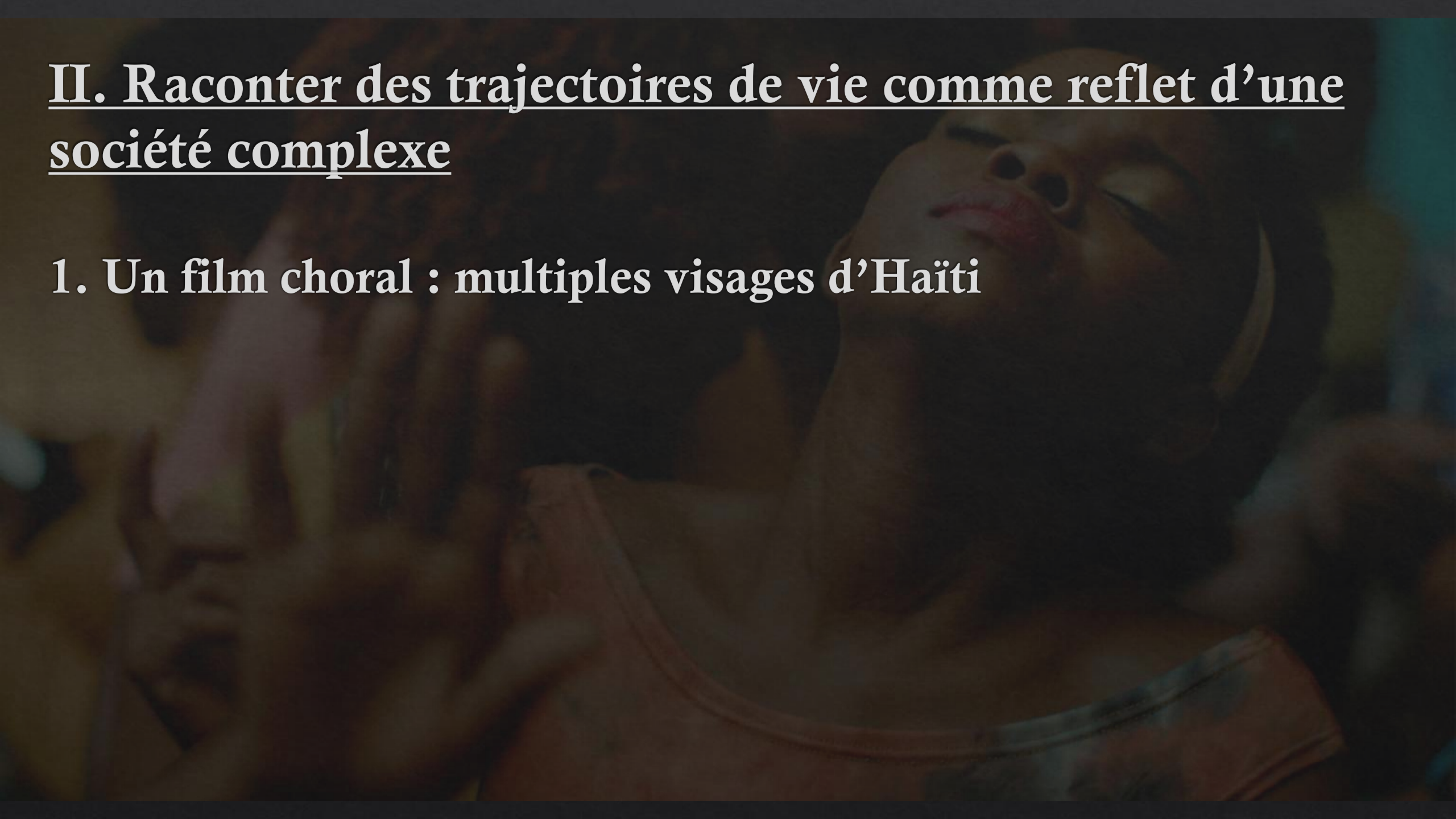


II. Raconter des trajectoires de vie comme reflet d'une société complexe

« Que veut dire “être Haïtien” aujourd’hui ? Comment surmonter cette stagnation à tous les niveaux dans la société haïtienne ? Quelle est cette “maladie de l’âme” qui ronge ce peuple ? »

II. Raconter des trajectoires de vie comme reflet d'une société complexe

1. Un film choral : multiples visages d'Haïti



Un point de vue féminin, incarné par des personnages féminins...



FREDA

Une allégorie d'Haïti ?



- *Un personnage marqué par un passé traumatique*



- *Une parole en rupture, une voix dissidente*



**de vouloir faire une révolution
comme des esclaves,**



C'est moi qui voulais
me marier au plus vite.



Toi et moi,
on ne veut pas les même choses.



Tu te poses trop de questions.



Et toi, pas assez !



Si tu veux continuer à rêver,
c'est ton problème.



Ça te concerne, mais moi,
je vais me marier avec cet homme.



Pour une fois, je vais penser à moi !



J'aurai fait quelque chose
pour moi dans cette vie.



Qui a dit que je lui demandais
le bonheur ?

- *Un personnage très ancré dans la culture haïtienne*

Vidéo 9 : Présentation au pasteur



« Freda, comme la déesse vaudou ! »

Et aussi, un personnage en pleine acceptation et revendication de sa négritude...



ESTHER

Frivole mais consciente et lucide...



Tu prends tout trop au sérieux.



Vidéo 10 : La stratégie d'Esther
Vidéo 11 : Rencontre avec le sénateur



JEANNETTE

Un personnage complexe, qui porte une part d'ombre...

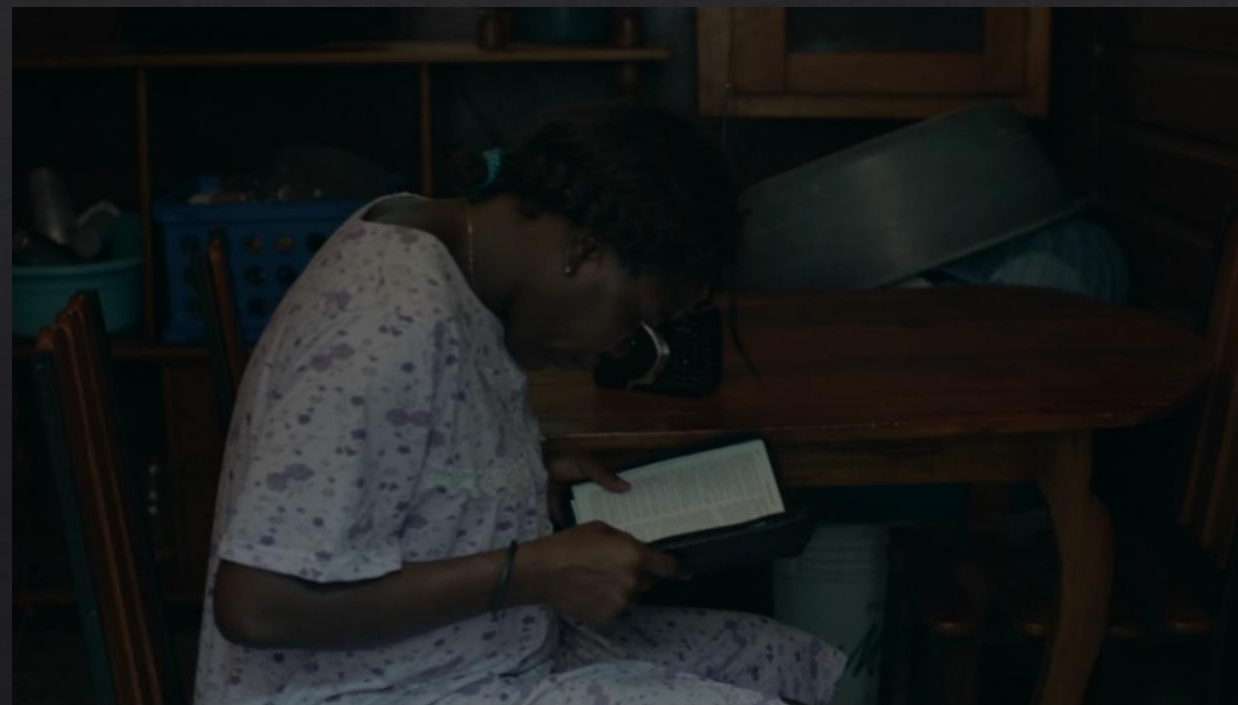




*Une mère qui adapte sa
stratégie à chacun de ses enfants
pour tirer le meilleur de leur
situation...*

**Vidéo 12 : Les attentes envers le
pasteur**

**Vidéo 11 : Les attentes envers le
sénateur**





Freda, dis-lui que je veux pas
de rasta dans ma maison.

*Freda → travail au restaurant
Moïse → départ à l'étranger
Esther → union avec un homme
riche qui puisse lui rapporter...*



Depuis le temps
que je suis dans le noir.

Une femme désillusionnée...

Vidéo 13: Réalisme Jeannette envers Géraldine



Une mère défaillante...



Calme-toi, calme-toi.


Vidéo 14 : Retour d'Esther battue




D'autres personnages féminins comme autant de facettes de la société

GERALDINE



A woman with blonde hair, wearing a white button-down shirt, is looking down and smiling at a young girl. The girl has dark hair styled in a bun and is wearing a red shirt with a white pattern. They are indoors, with a window and a mirror visible in the background. The mirror reflects a red and white striped object. The scene is lit with soft, natural light.

**Le beau gosse avec qui j'étais,
c'est son fils.**

A woman with blonde hair and a black beret sits on a bed, talking on a mobile phone. She is wearing a dark blue short-sleeved shirt with a checkered collar and a dark skirt. A man with a shaved head lies on his side in the same bed, looking towards her. The room has light-colored walls and large windows with sheer curtains. The scene is lit with warm, indoor lighting.

Arrête de jouer à la bourgeoise.

LA PATRONNE DU RESTAURANT



Des hommes, malgré tout présents mais...

- *« En partance »... → 2 hommes au cheminement différent*



- *Moïse, le frère de Freda, « l'enfant » de la famille...*



- *Yeshua, le petit ami de Freda, l'artiste désillusionné*



- *Des figures d'autorité en déliquescence*

- *Le pasteur immoral*

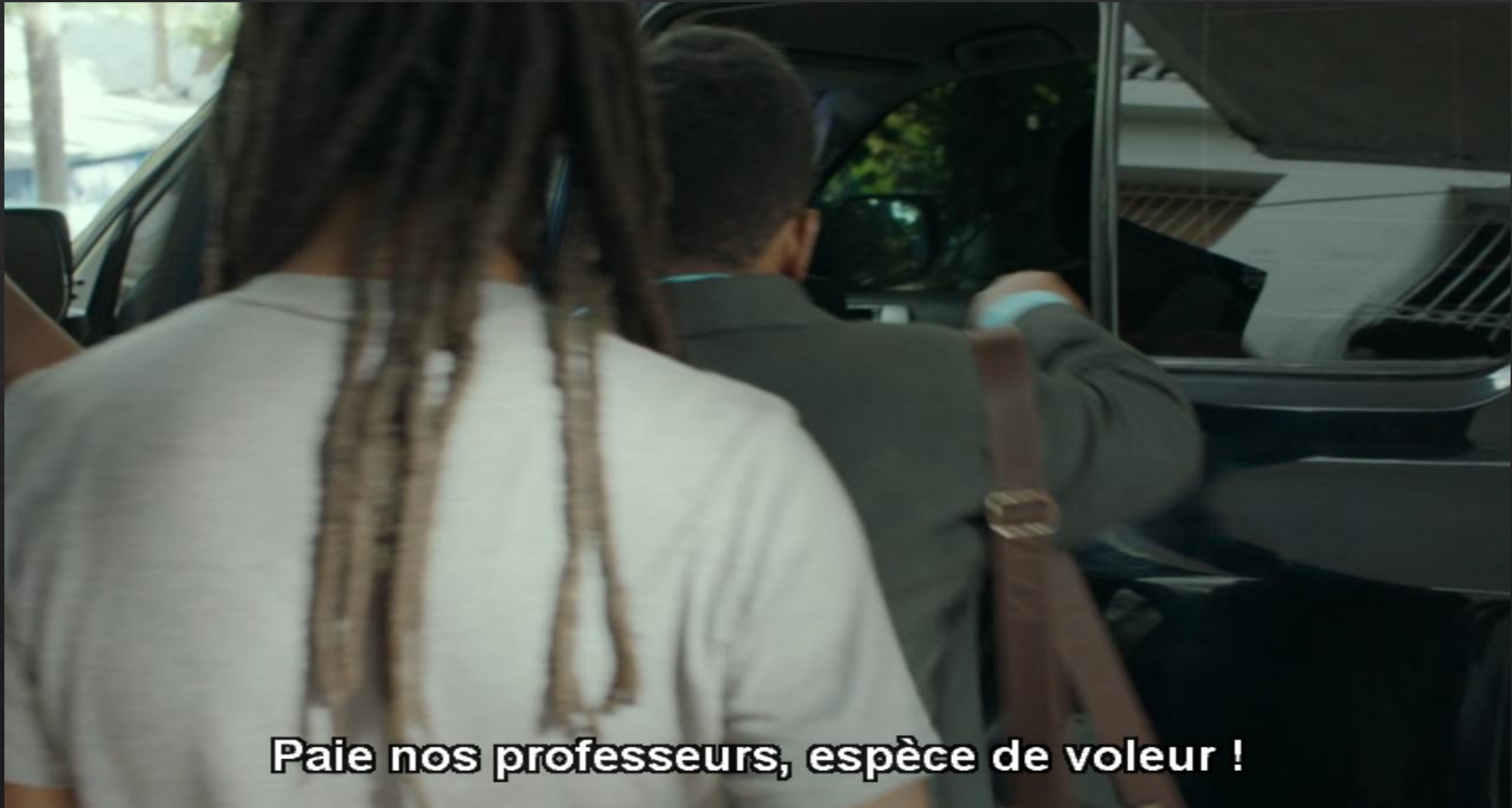


- *Le sénateur corrompu et violent*

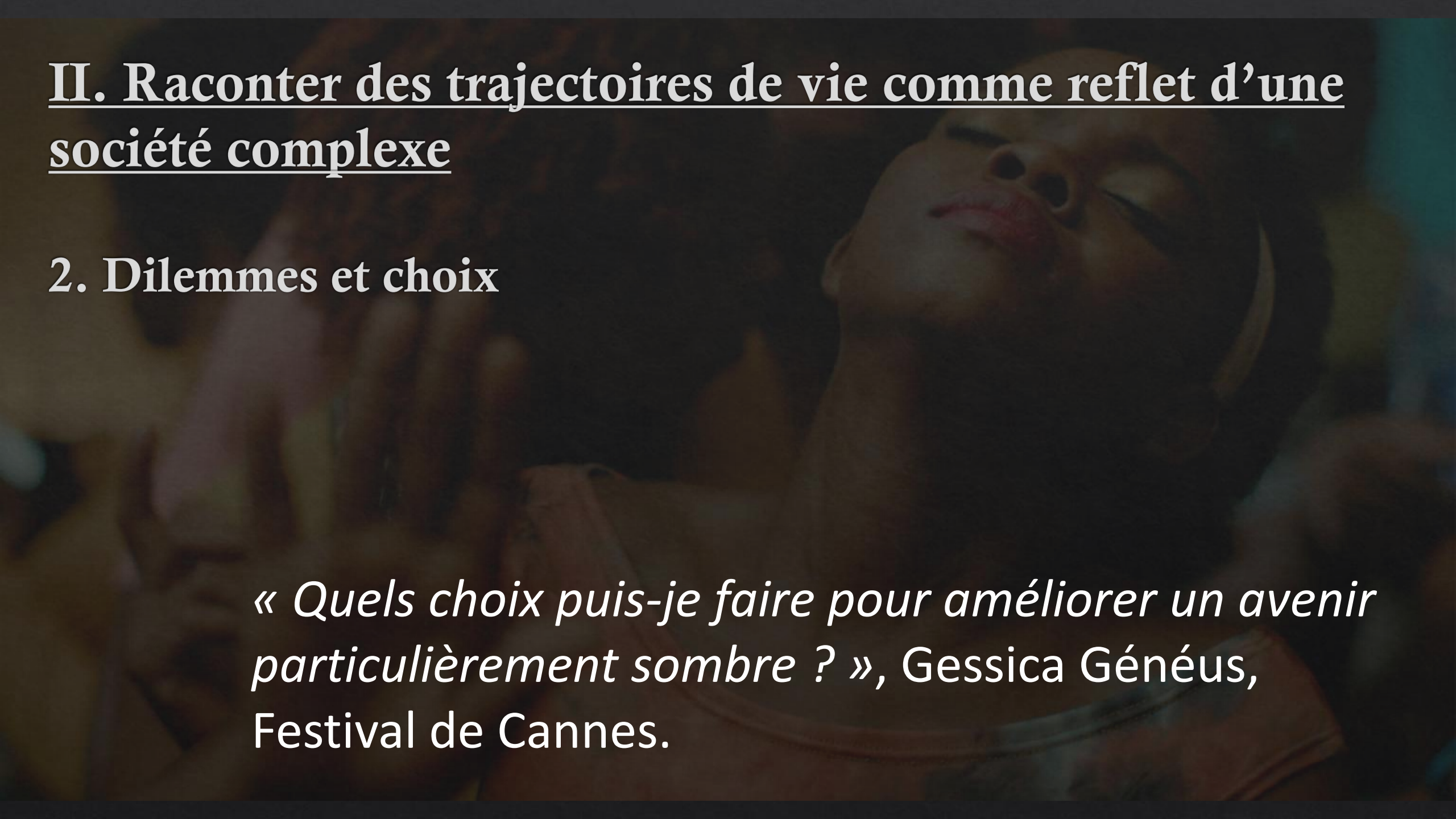


Où trouve-t-il autant d'argent ?

- *Le directeur d'université véreux*



Paie nos professeurs, espèce de voleur !

A background image of a woman with dark hair, looking upwards with her hand near her face, possibly in a state of contemplation or distress. The image is dimly lit and serves as a backdrop for the text.

II. Raconter des trajectoires de vie comme reflet d'une société complexe

2. Dilemmes et choix

« Quels choix puis-je faire pour améliorer un avenir particulièrement sombre ? », Gessica Génés, Festival de Cannes.

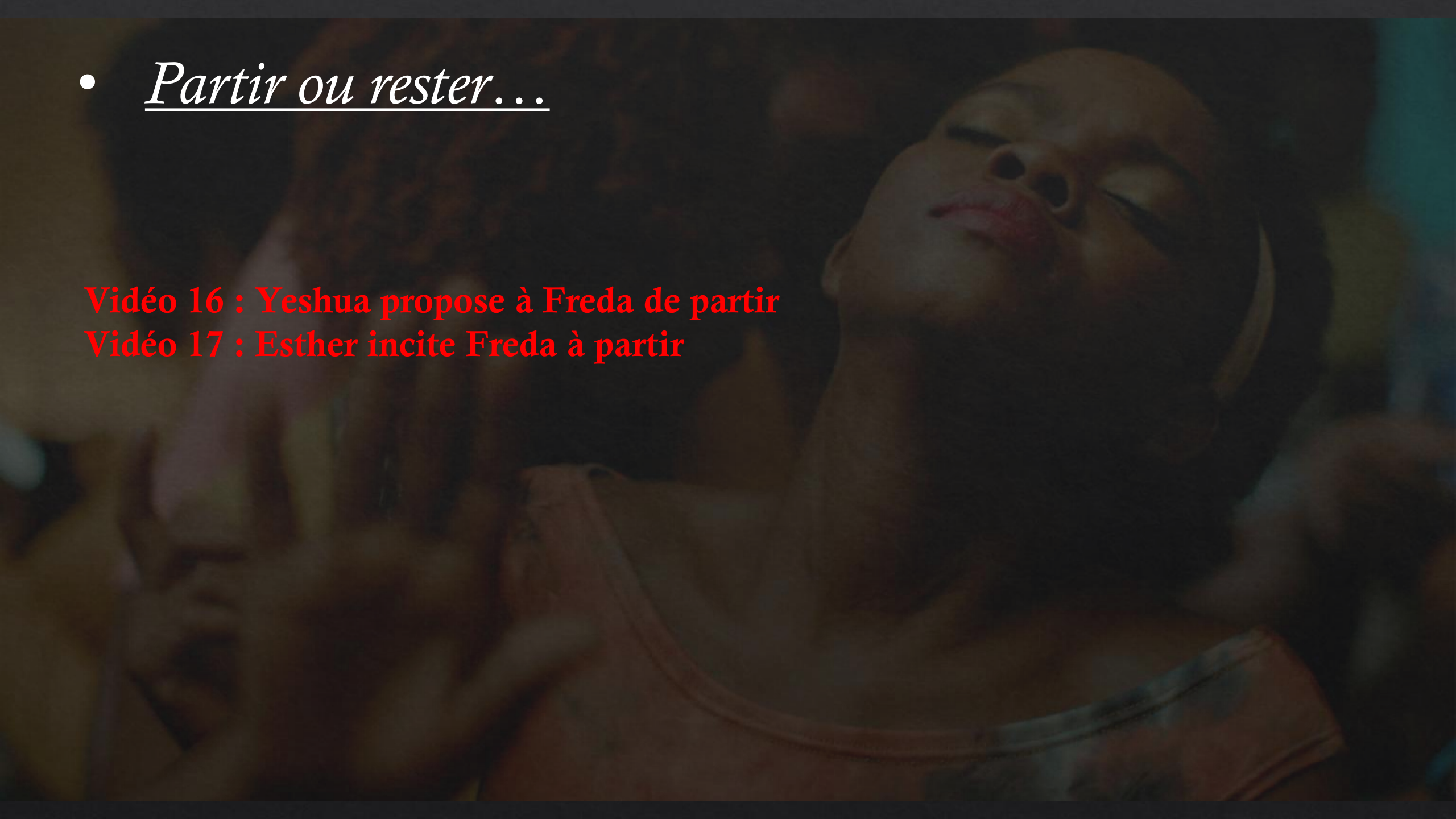
- *L'engagement dans la lutte*



- *Partir ou rester...*

Vidéo 16 : Yeshua propose à Freda de partir

Vidéo 17 : Esther incite Freda à partir



Partir... puis revenir...



*Un film sur la complexité du
choix où chaque choix implique
sacrifices et responsabilités mais...
sans gain au final*

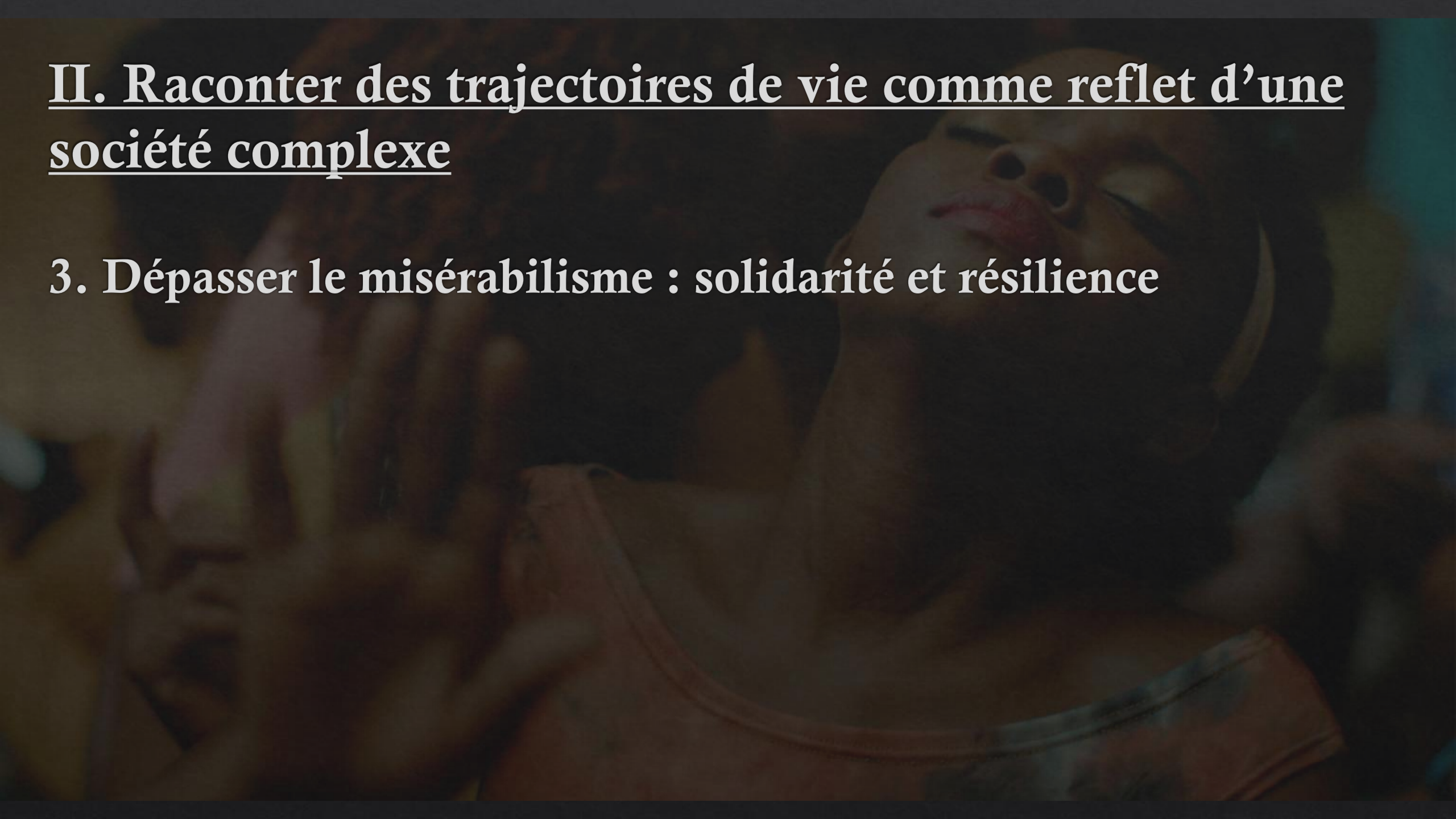


Tu dois toujours être avec ton mari.



*Le choix comme forme de
résistance et de liberté ?*





II. Raconter des trajectoires de vie comme reflet d'une société complexe

3. Dépasser le misérabilisme : solidarité et résilience

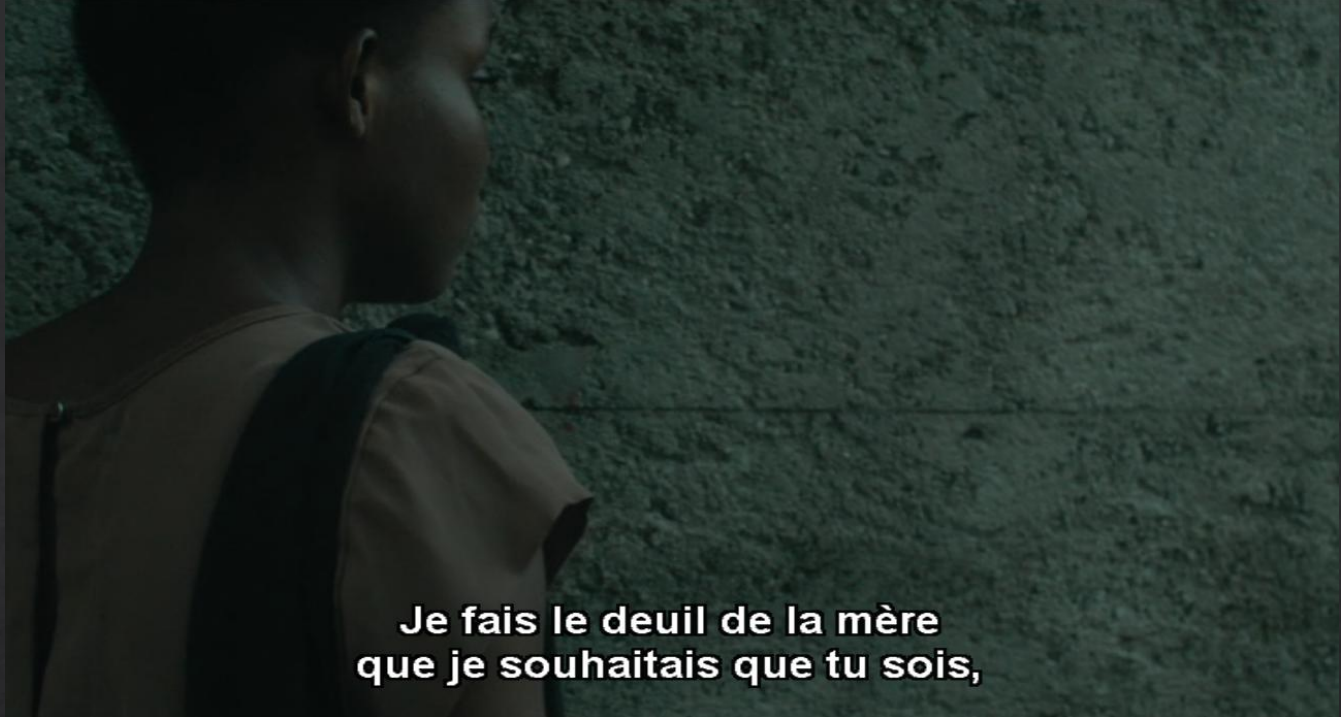
- *Une solidarité « hors champ »*




- *Des personnages unis par la solidarité*







Je fais le deuil de la mère
que je souhaitais que tu sois,



pour enfin regarder la mère que tu es.

Solidarité et acceptation de l'autre dans toute son altérité...



PISTE DE TRAVAIL possible – dans le cadre de l'EMC, sur la solidarité

→ Corpus de 3 films *Psychose*, *Freda* et *A bout de course*

= S'interroger sur les liens de sororité entre les personnages et la place de ce lien dans l'action



IDEES DE MISE EN PRATIQUE / ATELIERS

« Altérité et solidarité »

Comprendre comment des individus font face à des situations de fragilité sociale et comment la solidarité peut se mettre en œuvre.



Imaginer plusieurs personnages face à un problème social – exclusion, pauvreté, violence... - leurs choix et parcours et montrer comment la solidarité entre eux peut les aider.