

Expositions itinérantes

Lycéens et apprentis au cinéma

2023 • 2024

CONÇUES PAR L'ACRIRA



DES THÉMATIQUES À ABORDER

- Les comédies musicales au cinéma
- Road movie
- Les femmes au cinéma
- Ken Loach, portrait d'un cinéaste engagé
- Le cinéma documentaire
- Les métiers du cinéma
- Cinéma et bande dessinée

faciles à transporter et à installer

Informations, réservation :

AcrirA - 2 rue des Arts et Métiers - 38000 Grenoble
04 76 21 05 19 - administration@acrira.org - www.acrira.org



L'AcrirA est soutenue par





LES COMÉDIES MUSICALES

EXPOSITION ITINÉRANTE

NOUVEAUTÉ 2023 • 2024

À l'occasion de l'entrée dans la sélection 2023-2024 du film *La La Land* de Damien Chazelle, l'ACRIRA vous propose une exposition inédite.

Une exposition qui retrace l'histoire des comédies musicales au cinéma.

En cours de création.



ROAD MOVIE

EXPOSITION ITINÉRANTE

CONTENU DE L'EXPOSITION

PANNEAU 1 : Les origines

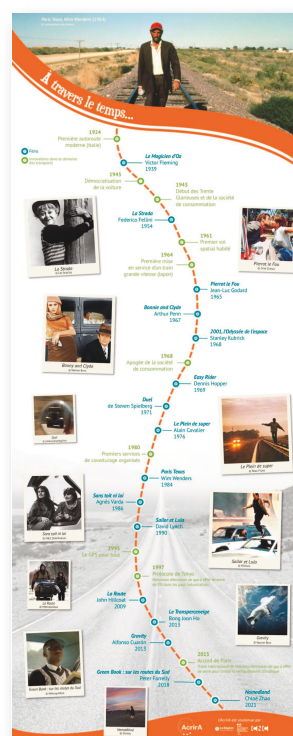
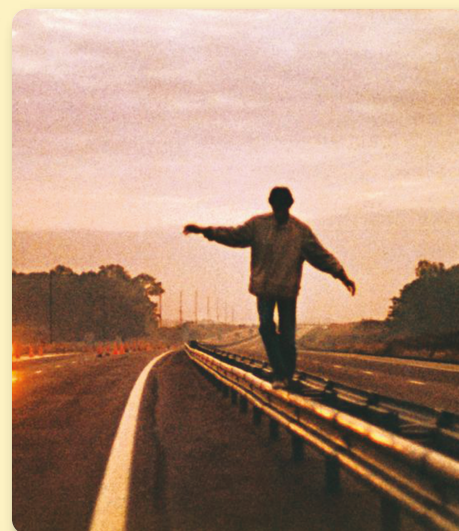
- Le road movie, un genre typiquement américain
- Écllosion des premiers road movies
- Naissance d'un (nouveau) genre
- Au cœur du Nouvel Hollywood et de la contre-culture américaine

PANNEAU 2 : Qu'appelle-t-on road movie ?

- Les caractéristiques du road movie
- La structure du road movie

PANNEAU 3 : à travers le temps...

Chronologie subjective des road movie et des grandes innovations dans le domaine des transports.





LES FEMMES AU CINÉMA

EXPOSITION ITINÉRANTE

CONTENU DE L'EXPOSITION

PANNEAU 1 : Les femmes dans l'industrie du cinéma

- Les pionnières du cinéma hollywoodien
- La féminisation du cinéma en France
- Vers la parité dans l'industrie du cinéma ?

PANNEAU 2 : Et aujourd'hui ?

Tour d'horizon subjectif des réalisatrices contemporaines

PANNEAU 3 : Devant la caméra : l'ère des stéréotypes

- La Vamp
- La Flapper
- La Star
- Le test de Bechdel

PANNEAU 4 : Devant la caméra : des femmes qui s'affirment

- Des personnages féminins en crise
- Dans les airs...
- Et sur la Terre...
- Les actrices françaises sont là !





KEN LOACH

PORTRAIT D'UN CINÉASTE ENGAGÉ

EXPOSITION ITINÉRANTE

CONTENU DE L'EXPOSITION

PANNEAU 1 : Naissance d'un auteur

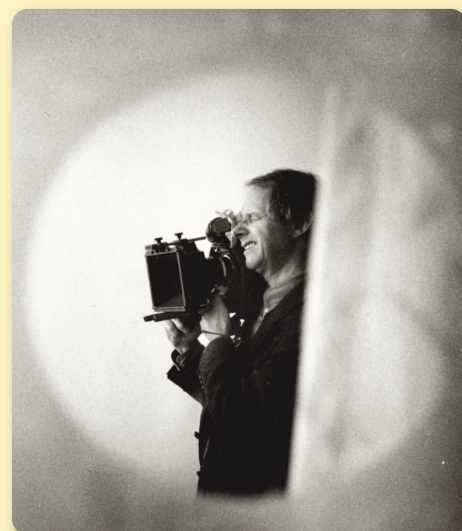
- Les débuts à la BBC
- Premiers pas au cinéma
- L'expérience documentaire

PANNEAU 2 : Un cinéaste du réel

- L'Irlande
- Un cinéma social
- Cannes 2019 : Sorry We Missed You

PANNEAU 3 : Le style Ken Loach

- Une mise en scène naturaliste
- Une équipe fidèle autour de lui
- La force de ses films : ses acteurs principaux
- Filmographie sélective





CINÉMA DOCUMENTAIRE

EXPOSITION ITINÉRANTE

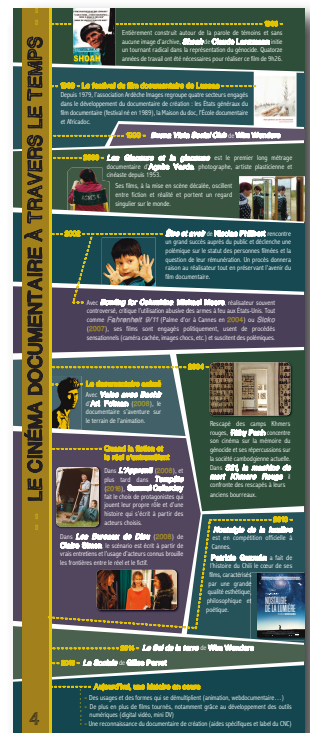
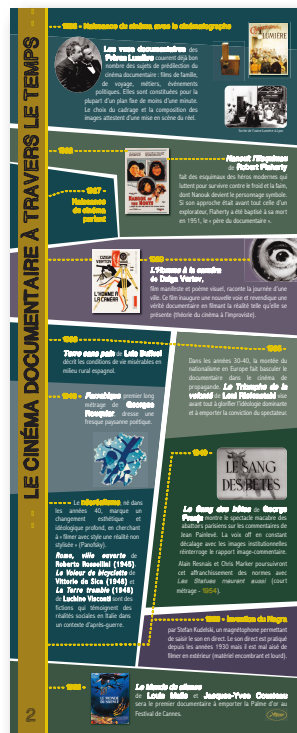
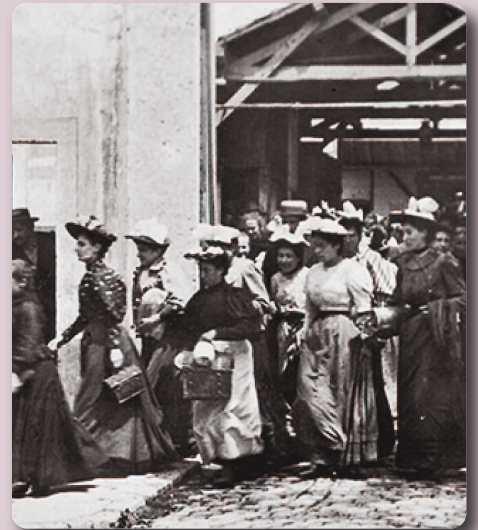
CONTENU DE L'EXPOSITION

PANNEAU 1 : Notes sur le cinéma documentaire

- Un genre en constante évolution
- Une grande diversité des formes
- Reportage ou documentaire ?
- La mise en scène
- L'art de voir et de montrer le monde

PANNEAUX 2 - 3 - 4 : Le cinéma documentaire à travers le temps

Une chronologie sélective des films et réalisateurs marquants, ainsi que les principales évolutions techniques, qui jalonnent l'histoire du cinéma documentaire de 1895 à nos jours.





LES MÉTIERS DU CINÉMA

EXPOSITION ITINÉRANTE

CONTENU DE L'EXPOSITION

PANNEAU 1 : Des récits en images

- Des points communs
- Un langage différent
- Des influences réciproques
- Aspects esthétiques et techniques de l'adaptation

PANNEAU 2 : Les adaptations

- Le film adapté en bande dessinée
- La bande dessinée adaptée au cinéma
- Aspects historiques

PANNEAU 3 : Cinéma et bande dessinée dans le monde

- En Europe : l'école franco-belge
- En Asie : les mangas
- Aux États-Unis les comics de super héros

PANNEAU 4 : Dans les salles

- La promotion du film
- La distribution
- L'exploitation
- Les garants de la mémoire du cinéma





CINÉMA ET BANDE-DESSINÉE

EXPOSITION ITINÉRANTE

CONTENU DE L'EXPOSITION

PANNEAU 1 : Des récits en images

- Des points communs
- Un langage différent
- Des influences réciproques
- Aspects esthétiques et techniques de l'adaptation

PANNEAU 2 : Les adaptations

- Le film adapté en bande dessinée
- La bande dessinée adaptée au cinéma
- Aspects historiques

PANNEAU 3 : Cinéma et bande dessinée dans le monde

- En Europe : l'école franco-belge
- En Asie : les mangas
- Aux États-Unis les comics de super héros



CINÉMA ET BANDE DESSINÉE : DES RÉCITS EN IMAGES

Le cinéma et le BD font tous deux appel à l'écriture et à l'illustration. Ils ont donc des points communs, mais aussi des différences. Le langage du cinéma est différent de celui de la bande dessinée.

Un langage différent

Le langage du cinéma est différent de celui de la bande dessinée. Le langage du cinéma est différent de celui de la bande dessinée.

Des points communs

Le langage du cinéma est différent de celui de la bande dessinée. Le langage du cinéma est différent de celui de la bande dessinée.

Le langage du cinéma

Le langage du cinéma est différent de celui de la bande dessinée. Le langage du cinéma est différent de celui de la bande dessinée.

Le langage de la bande dessinée

Le langage de la bande dessinée est différent de celui du cinéma. Le langage de la bande dessinée est différent de celui du cinéma.

Aspects esthétiques et techniques de l'adaptation

Le langage du cinéma est différent de celui de la bande dessinée. Le langage du cinéma est différent de celui de la bande dessinée.

CINÉMA ET BANDE DESSINÉE : LES ADAPTATIONS

Le film adapté en bande dessinée

La bande dessinée adaptée au cinéma

Aspects historiques

Le langage du cinéma est différent de celui de la bande dessinée. Le langage du cinéma est différent de celui de la bande dessinée.

Le langage du cinéma

Le langage du cinéma est différent de celui de la bande dessinée. Le langage du cinéma est différent de celui de la bande dessinée.

Le langage de la bande dessinée

Le langage de la bande dessinée est différent de celui du cinéma. Le langage de la bande dessinée est différent de celui du cinéma.

CINÉMA ET BANDE DESSINÉE DANS LE MONDE

En Europe : l'école franco-belge

En Asie : les mangas

Le langage du cinéma

Le langage du cinéma est différent de celui de la bande dessinée. Le langage du cinéma est différent de celui de la bande dessinée.

Le langage de la bande dessinée

Le langage de la bande dessinée est différent de celui du cinéma. Le langage de la bande dessinée est différent de celui du cinéma.

MODE D'EMPLOI

EXPOSITIONS ITINÉRANTES LYCÉENS ET APPRENTIS AU CINÉMA



Structure légère en fibre de carbone et facile au montage
Visuel sur bâche de 80 x 200 cm avec oeillets
Mise en place rapide par tension du visuel
Usage intérieur uniquement

Les expositions sont louées pendant une durée de 3 semaines.
90€ pour 3 semaines

Réservation auprès de l'ACRIRA : administration@acrira.org



FORMULAIRE DE RÉSERVATION

EXPOSITIONS ITINÉRANTES LYCÉENS ET APPRENTIS AU CINÉMA 2023 • 2024

Coordonnées :

Nom de l'établissement :

.....

Adresse de l'établissement :

.....

.....

Nom et fonction du représentant légal :

.....

Nom de la personne à contacter :

.....

Tél. :

Mail :

L'ACRIRA vous propose 7 expositions :

☐ **LES COMÉDIES MUSICALES** - Nouveauté 2023 / 2024 - en cours de création

☐ **ROAD MOVIE** (3 panneaux)

☐ **LES FEMMES AU CINÉMA** (4 panneaux)

☐ **KEN LOACH** (3 panneaux)

☐ **CINÉMA DOCUMENTAIRE** (4 panneaux)

☐ **LES MÉTIERS DU CINÉMA** (4 panneaux)

☐ **CINÉMA ET BANDE-DESSINÉE** (3 panneaux)

Tarif :

La location pour une durée de 3 semaines s'élève à 90 €

Les frais de port sont inclus dans le tarif de la location.

Moyen de paiement :

☐ Part collective du Pass Culture

☐ Virement (IBAN FR76 4255 9100 0008 0117 9168 784 / BIC CCOPFRPPXXX)

Conditions de location :

Les expositions sont louées pendant une durée de 3 semaines, selon les périodes indiquées ci-après, et dans la limite de 2 expositions par établissement et par année scolaire. Merci de prendre soin du matériel et de le laisser sous surveillance.

Mode de transport [frais inclus dans la location] :

☐ par transporteur (prévoir un délais de 24 à 48 heures)

Adresse de livraison si différente :

.....

.....

☐ véhicule personnel (matériel à récupérer au bureau de l'AcrirA - 2 rue des Arts et Métiers - 38000 Grenoble)

Dates souhaitées de mise à disposition [sous réserve de disponibilité] :
Pour nous permettre de répondre au mieux aux demandes de chacun, merci d'indiquer 2 options pour chaque exposition.

		Choix n°1 Exposition ".....""	Choix n°2 Exposition ".....""
Semaines 37 à 39	du lun. 11 au vend. 29 sept. 23		
Semaines 40 à 42	du lun. 02 au vend. 20 oct. 23		
VACANCES SCOLAIRES			
Semaines 45 à 47	du lun. 06 au vend. 24 nov. 23		
Semaines 48 à 50	du lun. 27 nov. au vend. 15 déc. 23		
VACANCES SCOLAIRES			
Semaines 51 à 03	du lun. 18 déc. au vend. 19 janv. 24		
Semaines 04 à 06	du lun. 22 janv. au vend. 09 fév. 24		
VACANCES SCOLAIRES			
Semaines 09 à 11	du lund. 26 fév. au vend. 15 mars 24		
Semaines 12 à 14	du lund. 18 mars au vend. 05 avril 24		
VACANCES SCOLAIRES			
Semaines 17 à 19	du lund. 22 avril au vend. 10 mai 24		
Semaines 20 à 22	du lund. 13 au vend. 31 mai 24		
Semaines 23 à 25	du lund. 03 au vend. 21 juin 24		

Date : / / Nom et signature :

Cachet de l'établissement :