

Plot point

Proposition d'activité avant la projection

Objectif : Solliciter l'imagination des élèves et leur faire émettre des hypothèses en leur projetant la séquence d'ouverture du film (jusqu'à 3'05) sans le son.

Questionnaire indicatif :

- ▣ Que voit-on à l'image dès les 1ers plans ?



- Les élèves devraient remarquer que nous sommes immédiatement plongés au milieu des choses : in medias res, de la ville, de la foule, de la circulation, des flux.

- ▣ Où sommes-nous ? A quel plan identifions-nous le milieu exact où l'on se trouve ?



- Le milieu urbain est immédiatement identifiable, par la verticalité, les néons lumineux... une ville américaine mais l'apparition des taxis jaunes à 45 secondes du début nous situe incontestablement à New York

- ▣ A quel(s) genre(s) cinématographique(s) cet extrait peut-il se rattacher ? Quels codes propres au(x) genre(s) sont identifiables ? Y a-t-il plusieurs pistes à explorer entre le début et la suite de l'extrait ?

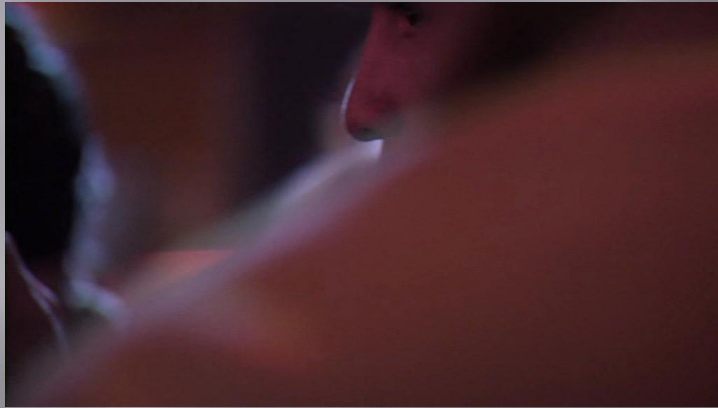


- On peut supposer que les élèves partent sur la piste du documentaire : à quel moment cette interprétation perd-elle de sa pertinence ? Lors du face à face des derniers plans entre l'homme et la femme, la fiction est plus explicite.



- Certains peuvent s'attacher davantage aux 1ers plans sur quelques policiers, les uniformes, les rues bondées... et suivre la piste du film d'action, à suspense, du thriller (plusieurs formulations possibles)

- ▣ Soyez attentifs au cadrage, au nombre de plans. Quel effet cela produit-il ?
- Impossible à la 1^{ère} vision de trouver le nombre de plans mais on peut remarquer qu'ils sont courts et nombreux (26 sur cet extrait d'un peu plus de 3 mn) des plans fixes exclusivement.



- Un cadrage perturbé par des corps écrans, des flux, qui nous place parfois au cœur de la foule. Un sentiment d'oppression ? de mise sous tension ?

- ▣ Ce programme de courts-métrages s'articule autour du son. Imaginez une bande son : quel type de bande son ? voix off ?

Suite à cette activité, passer à l'analyse de séquence de l'ouverture de Plot Point, avec le son, cette fois...

- Le son, composé de plusieurs couches, participe tout autant que l'image, le cadrage, le montage... à la mise sous tension, à l'intrigue à laquelle nous cherchons à nous raccrocher...